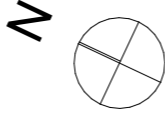


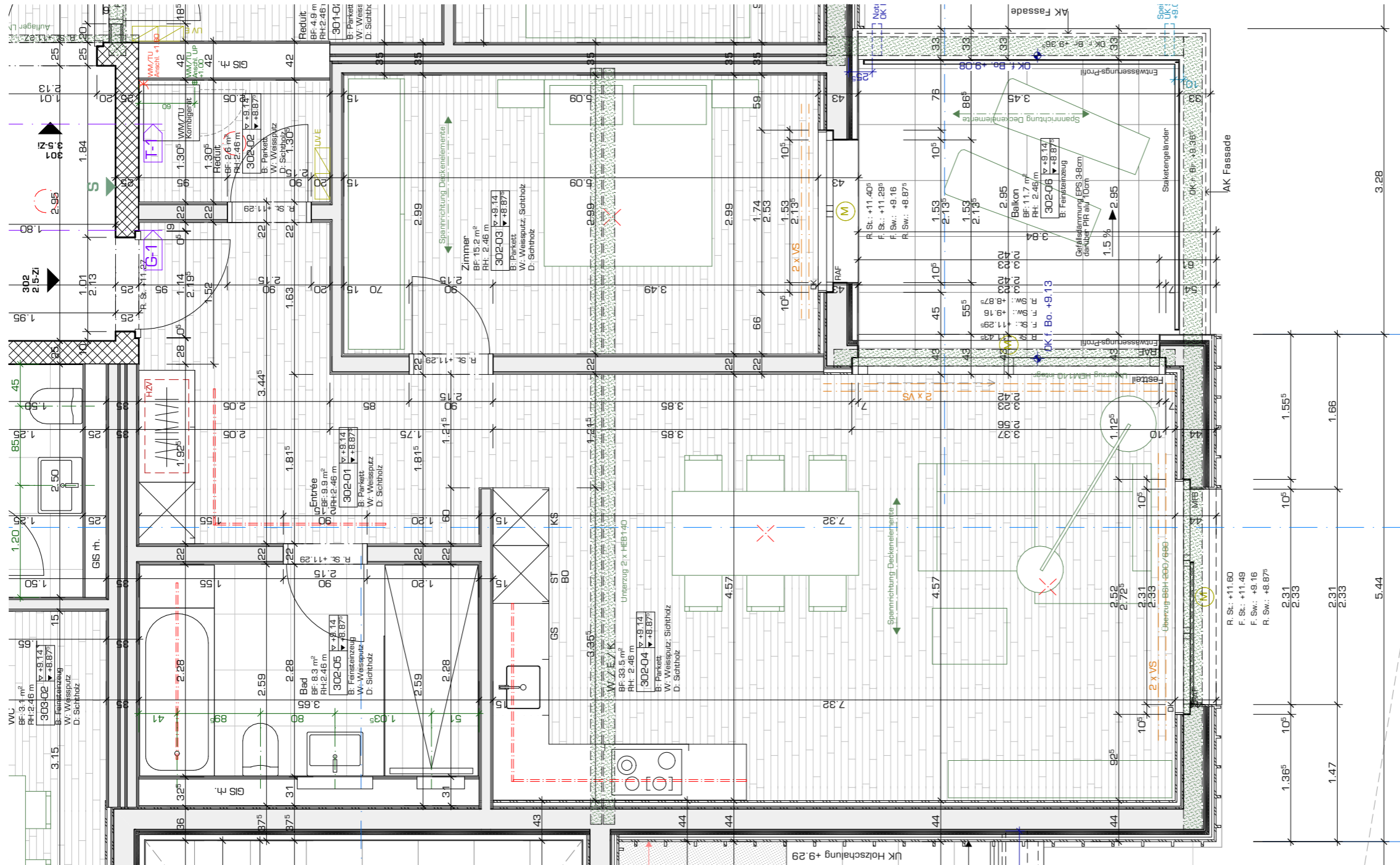
Bau-Nr. 2028  
Objekt: Überbauung Blumen Müller, Friedhofstrasse, Schwyz  
Bauherr: Blumen Müller Schwyz AG, Friedhofstrasse 13, 6430 Schwyz



Plan-Nr. Version Mst. Wohnungsgrundrisse  
314-2A 1:50 Wohnung 302

Datum: 11.01.2023 Gezeichnet: mh, Plangrösse: 42/30 cm

F. Bo. 1. Obergeschoss = +3.29 = 518.69 m ü.M  
F. Bo. Erdgeschoss = ±0.00 = 515.40 m ü.M.



R. St.: +11.60	2.31	1.56
F. St.: +11.49	2.33	1.66
F. Sw.: +9.16	2.31	1.66
R. Sw.: +8.87	2.33	1.56
	5.44	