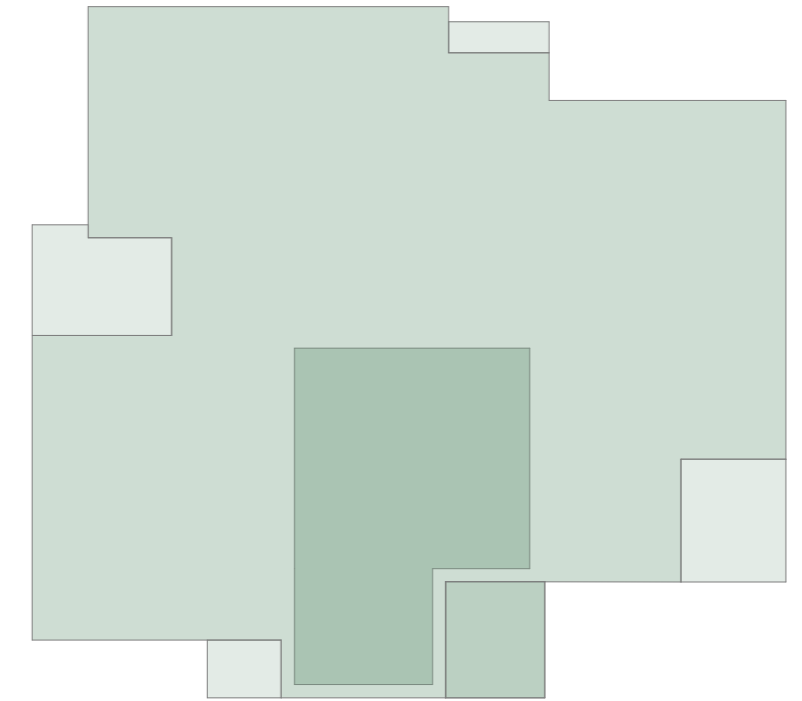
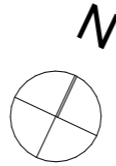


Bau-Nr. 2028
Objekt: Überbauung Blumen Müller, Friedhofstrasse, Schwyz
Bauherr: Blumen Müller Schwyz AG, Friedhofstrasse 13, 6430 Schwyz

Plan-Nr. Version Mst. Vermietung
605 A 1:250 Wohnung 202

Datum: 11.01.2023 Gezeichnet:li, Plangrösse: 42/30 cm



Wohnungsausstattung

Die Wohnungen werden komplett ausgebaut. Die Grundrisse sind modern konzipiert und sehr gut möblierbar. Die Bauweise und die Innenausstattung entsprechen den zeitgemässen Anforderungen. Jede Wohnung verfügt über ein zusätzliches Reduit.

Wohnen/Zimmer

- Boden: Parkett Eiche
- Aussenwände: Sichtholz, Innenwände: Weissputz
- Decke: Sichtbare Holzdecken
- Vorhangschienen
- Garderobe: Fundermax schwarz 0080 AP (Antifingerprint)

Küche

- Kochfeld mit int. Dunstabzug: V-Zug, GKD46TIMAS Fusion
- Kühlschrank: V-Zug, Magnum 2 60i
- Backofen: V-Zug, Comhair V4000 45
- Steamer: V-Zug, Combi Steamer V4000 45
- Geschirrspüler: V-Zug, AdoraSpülen V4000
- WM/TU: Kombigerät Electrolux
- Küchenschränke: Fundermax schwarz 0080 AP (Antifingerprint)
- Arbeitsplatte: Keramik Neolith, Cement Satin P1
- Rückwand: Schmidlin Stahl, schwarz matt

Nasszelle

- Boden: Feinsteinzeug Naturoptik HAI 02 60 x 60cm, Kreuzfugen
- Wände Nassbereich: Feinsteinzeug Naturoptik HAI 02, 60 x 60cm, Kreuzfugen
- Wände Trockenbereich: Aussenwände: Sichtholz, Innenwände: Weissputz
- Decke: Sichtbare Holzdecken
- Wandklosett: Moderna R - UP, Keramik weiss
- Waschtisch: Catalano Premium, Keramik, weiss
- Spiegelschrank: Alterna format LED
- Duschsystem: Hansgrohe Crometta S 240, Chrom
- Shampooische und Handtuchstange
- Badewanne: Schmidlin Swiss Line, 180 x 80cm, Stahl weiss