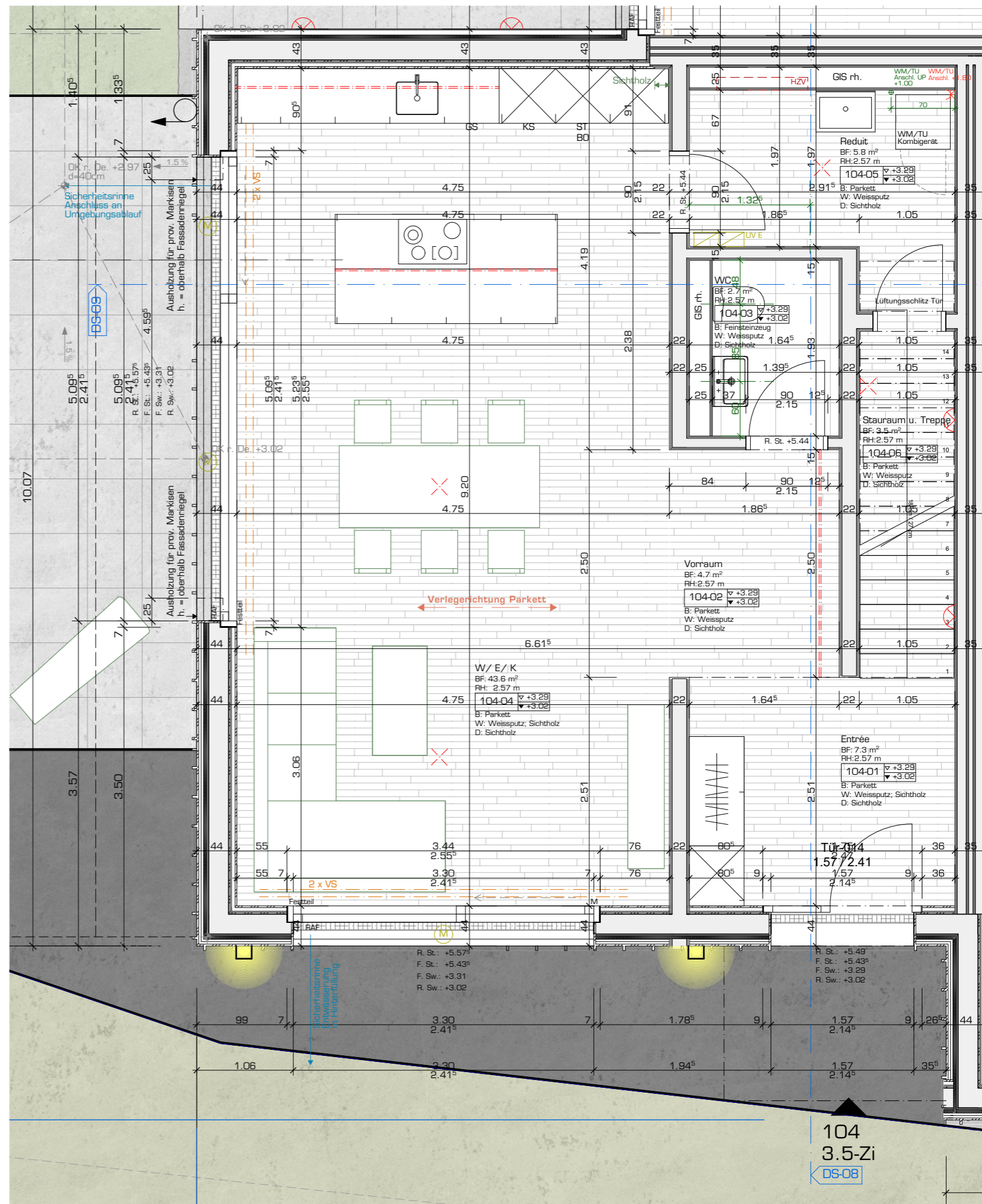


Bau-Nr. 2028
 Objekt: Überbauung Blumen Müller, Friedhofstrasse, Schwyz
 Bauherr: Blumen Müller Schwyz AG, Friedhofstrasse 13, 6430 Schwyz

Plan-Nr. Version Mst. Wohnungsgrundrisse
312-4C 1:50 Wohnung 104 EG

Datum: 07.06.2022 Gezeichnet: mh, Plangrösse: 42/30 cm

F. Bo. 1. Obergeschoss = +3.29 = 518.69 m ü.M
 F. Bo. Erdgeschoss = ±0.00 = 515.40 m ü.M.

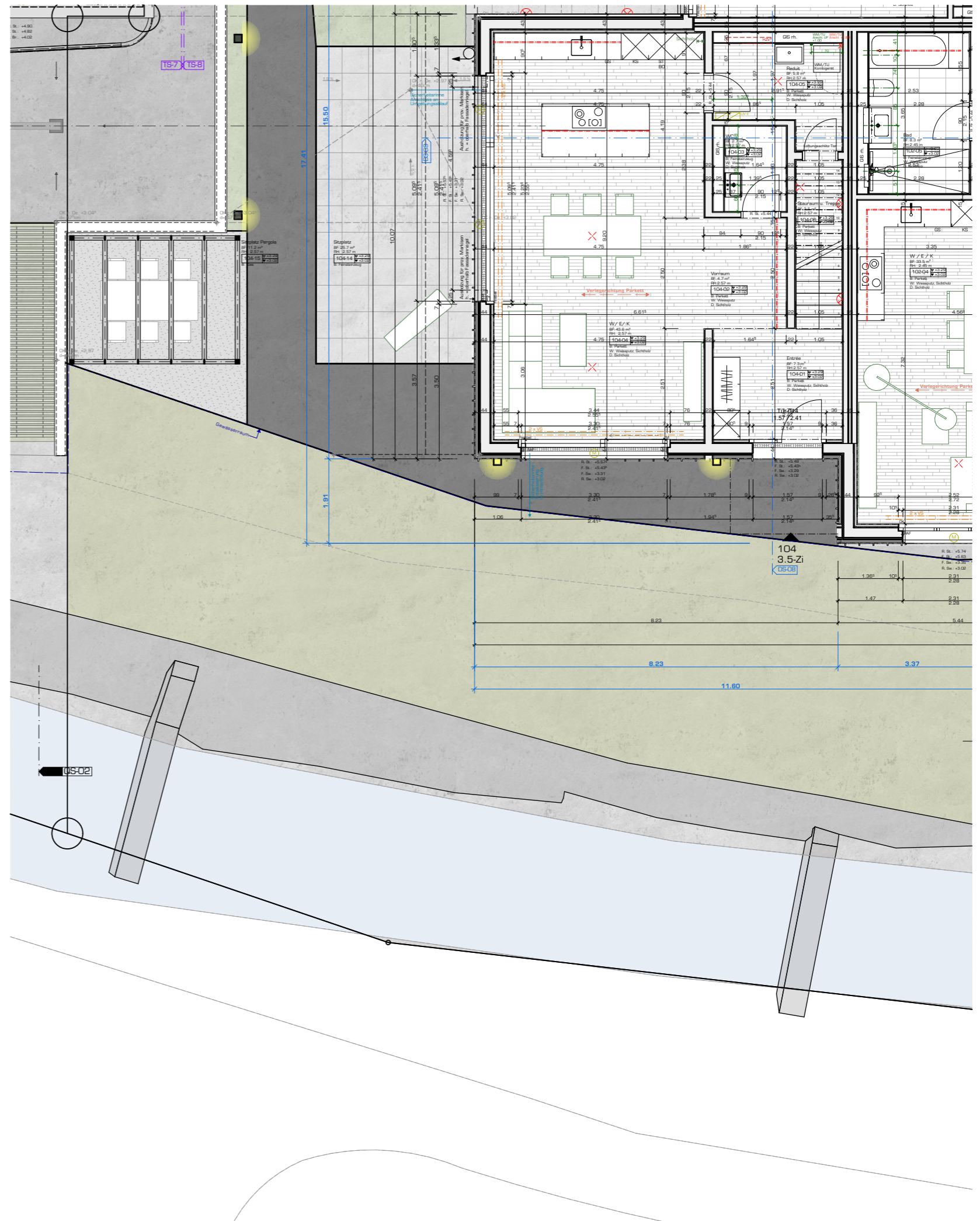


Bau-Nr. 2028
Objekt: Überbauung Blumen Müller, Friedhofstrasse, Schwyz
Bauherr: Blumen Müller Schwyz AG, Friedhofstrasse 13, 6430 Schwyz

Plan-Nr. Version Mst. Wohnungsgrundrisse
312- C 1:100 Wohnung 104 EG Gartenanteil
4.2

Datum: 07.06.2022 Gezeichnet: mh, Plangrösse: 42/30 cm

F. Bo. 1. Obergeschoss = +3.29 = 518.69 m ü.M
F. Bo. Erdgeschoss = ±0.00 = 515.40 m ü.M.



marty architektur ag

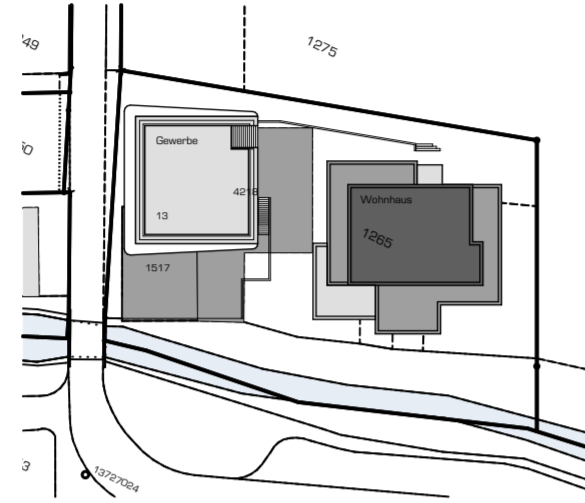
Ratskellergasse 2, 6430 Schwyz, T 041 810 28 90, F 041 810 28 91
www.marty-architektur.ch, info@marty-architektur.ch

Bau-Nr. 2028
Objekt: Überbauung Blumen Müller, Friedhofstrasse, Schwyz
Bauherr: Blumen Müller Schwyz AG, Friedhofstrasse 13, 6430 Schwyz

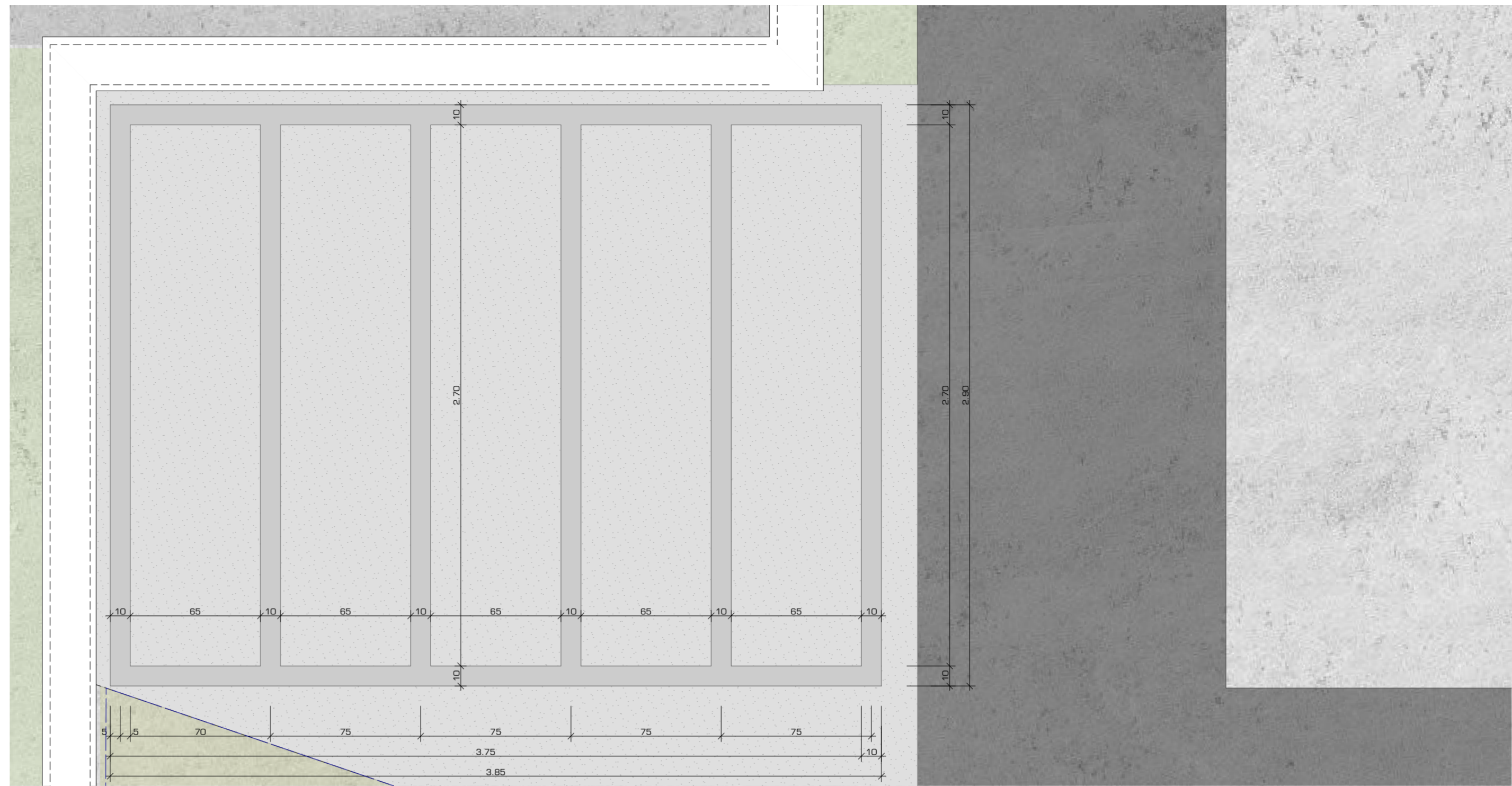
Plan-Nr. Version Mst. Diverse
490 B 1:20 Pergola STWE 104

Datum: 19.04.2022 Gezeichnet:ln, Plangrösse: 42/60 cm

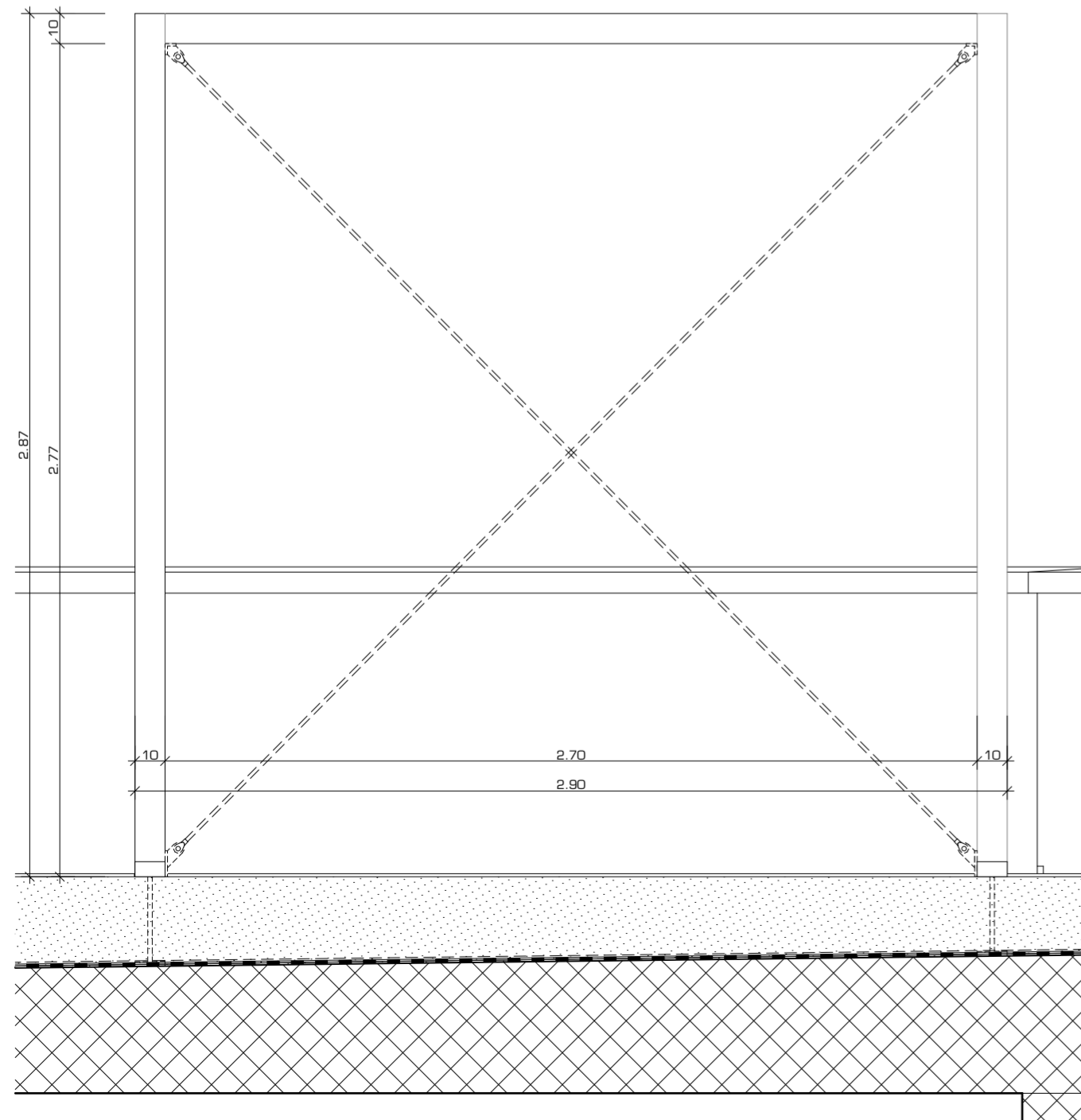
F. Bo. 1. Obergeschoss = +3.29 = 518.69 m ü.M
F. Bo. Erdgeschoss = ±0.00 = 515.40 m ü.M.



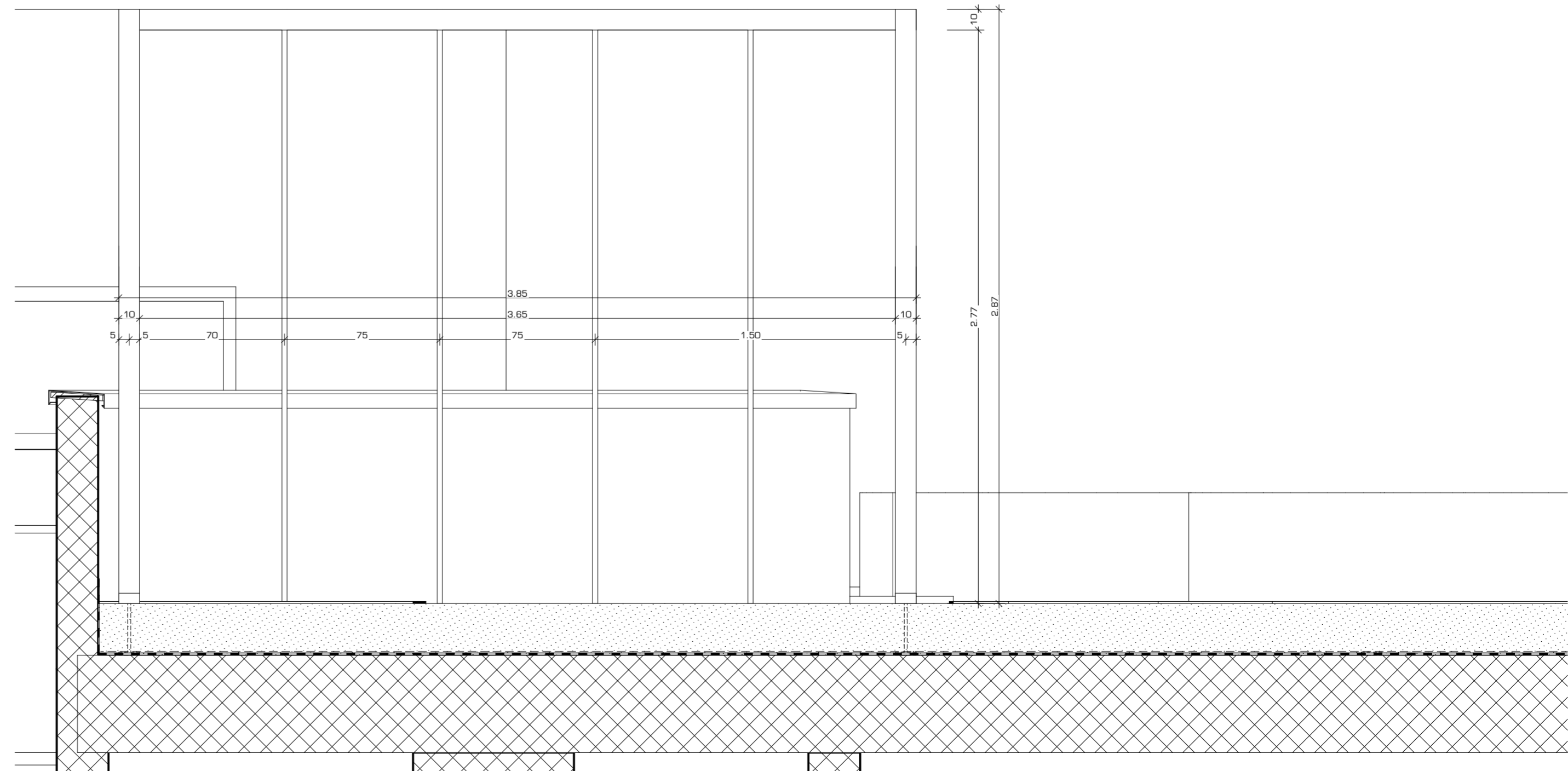
Farbgebung Pergola
Holz, vorvergraut



Grundriss 1:20



Ansicht Ost 1:20



Ansicht Süd 1:20