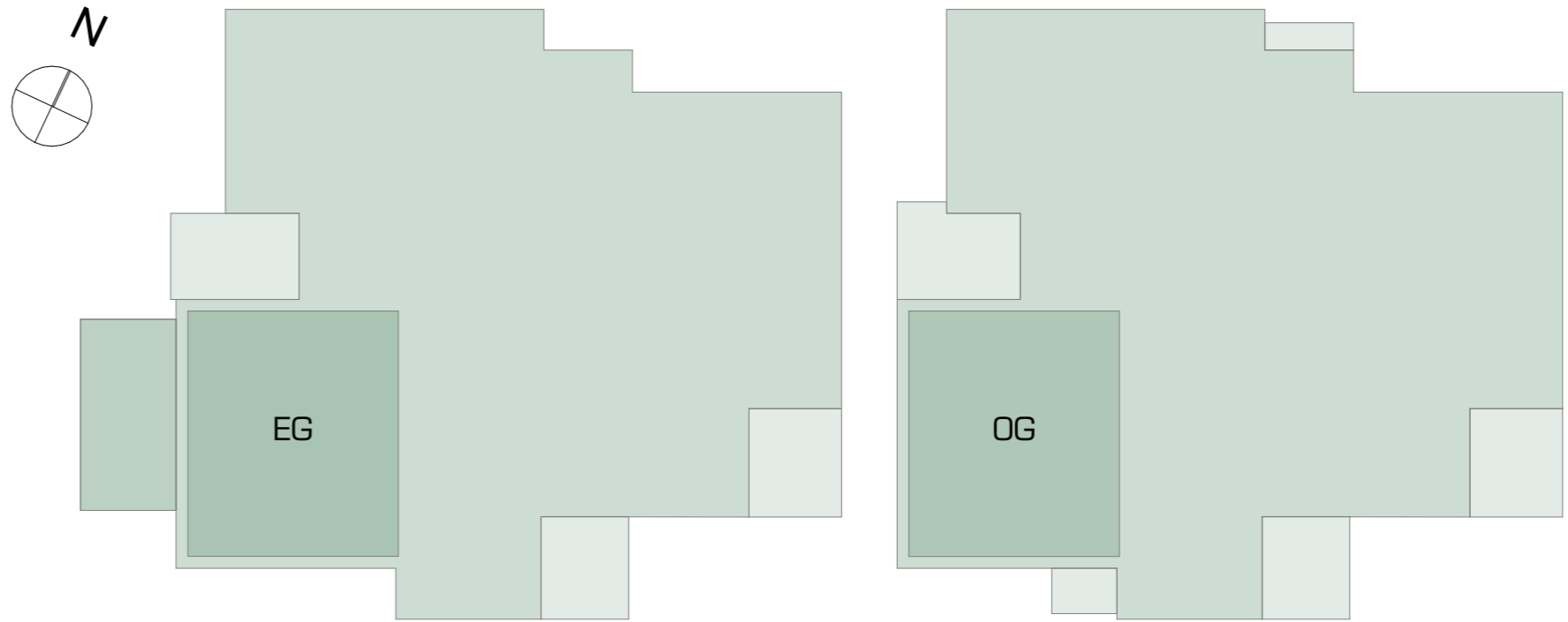


Bau-Nr. 2028  
Objekt: Überbauung Blumen Müller, Friedhofstrasse, Schwyz  
Bauherr: Blumen Müller Schwyz AG, Friedhofstrasse 13, 6430 Schwyz

Plan-Nr. Version Mst. Vermietung  
603 A 1:250 Wohnung 104

Datum: 11.01.2023 Gezeichnet:li, Plangrösse: 42/30 cm



## Wohnungsausstattung

Die Wohnungen werden komplett ausgebaut. Die Grundrisse sind modern konzipiert und sehr gut möblierbar. Die Bauweise und die Innenausstattung entsprechen den zeitgemässen Anforderungen. Jede Wohnung verfügt über ein zusätzliches Reduit.

### Wohnen/Zimmer

- Boden: Parkett Eiche
- Aussenwände: Sichtholz, Innenwände: Weissputz
- Decke: Sichtbare Holzdecken
- Vorhangschienen
- Garderobe: Fundermax schwarz 0080 AP (Antifingerprint)

### Küche

- Kochfeld mit int. Dunstabzug: V-Zug, GKD46TIMAS Fusion
- Kühlschrank: V-Zug, CombiCooler V4000 178NII
- Backofen: V-Zug, Comhair V4000 45
- Steamer: V-Zug, Combi Steamer V4000 45
- Geschirrspüler: V-Zug, AdoraSpülen V4000
- WM/TU: Kombigerät Electrolux
- Küchenschränke: Kunstharz belegt, 4317 Damast Supermatt
- Arbeitsplatte: Keramik Neolith, Cement Satin P1
- Rückwand: Schmidlin Stahl, schwarz matt

### Nasszelle

- Boden: Feinsteinzeug Naturoptik HAI 02 60 x 60cm, Kreuzfugen
- Wände Nassbereich: Feinsteinzeug Naturoptik HAI 02, 60 x 60cm, Kreuzfugen
- Wände Trockenbereich: Aussenwände: Sichtholz, Innenwände: Weissputz
- Decke: Sichtbare Holzdecken
- Wandklosett: Moderna R - UP, Keramik weiss
- Waschtisch: Laufen pro s/slim
- Waschtischunterbau pro s
- Spiegelschrank: Alterna format LED und Spiegel Laufen Frame 25 mit Spiegelleuchte
- Duschsystem: Hansgrohe Crometta S 240, Chrom
- Shampooische und Handtuchstange
- Badewanne: Schmidlin Swiss Line, 170 x 75 x 42cm, Stahl weiss